

ФП.07.26

Перв. примен.		Справ. №		Формат	Зона	Поз.	Обозначение	Наименование	Кол.	Примечание			
								<u>Документация</u>					
							*1	ФП.47.271.000 СБ	Сборочный чертеж		*1A2, A1		
								<u>Сборочные единицы</u>					
							A4	1 ФП.47.271.150	Подставка для баллонов	1			
							A4	2 ФП.47.271.160	Мешалка	1			
							A4	3 ФП.47.271.170	Гнездо	1			
							A4	4 ФП.47.271.180	Стакан	1			
							A4	5 ФП.47.271.210	Узел дренажный	1			
							A4	6 ФП.47.271.220	Подъемник	1			
							A4	7 ФП.47.271.250	Стол рабочий	1			
							A4	8 ФП.47.271.280	Стол	1			
							A4	9 ФП.47.271.300	Узел крепления	1			
							A4	10 ФП.47.271.320	Поддон для утечек	1			
							A4	11 ФП.47.271.350	Тиски	1			
							A4	12 ФП.11.463.000	Емкость для ингибитора	1			
							A4	13 ФП.98.557.000	Подставка	1			
								<u>Детали</u>					
							A3	16 ФП.47.271.001	Поддон	1			
							A4	17 ФП.47.271.002	Ребро	4			
							ФП.47.271.000						
							Изм./Лист	№ докум.	Подп.	Дата			
							Разраб.	Бойко	Бойко	06.08			
							Проб.	Паршина	П.С.	08.08			
							Нач. бюро	Черных	П.С.	10.08			
							Н.контр.	Лобанова	П.С.	11.08			
							Утв.	Мурзиса	П.С.	11.08			
							Стенд для гидротиспытаний				Лит.	Лист	Листов
											И	1	4
											ФГУП "ПО"Маяк"		

Копировал

Формат A4

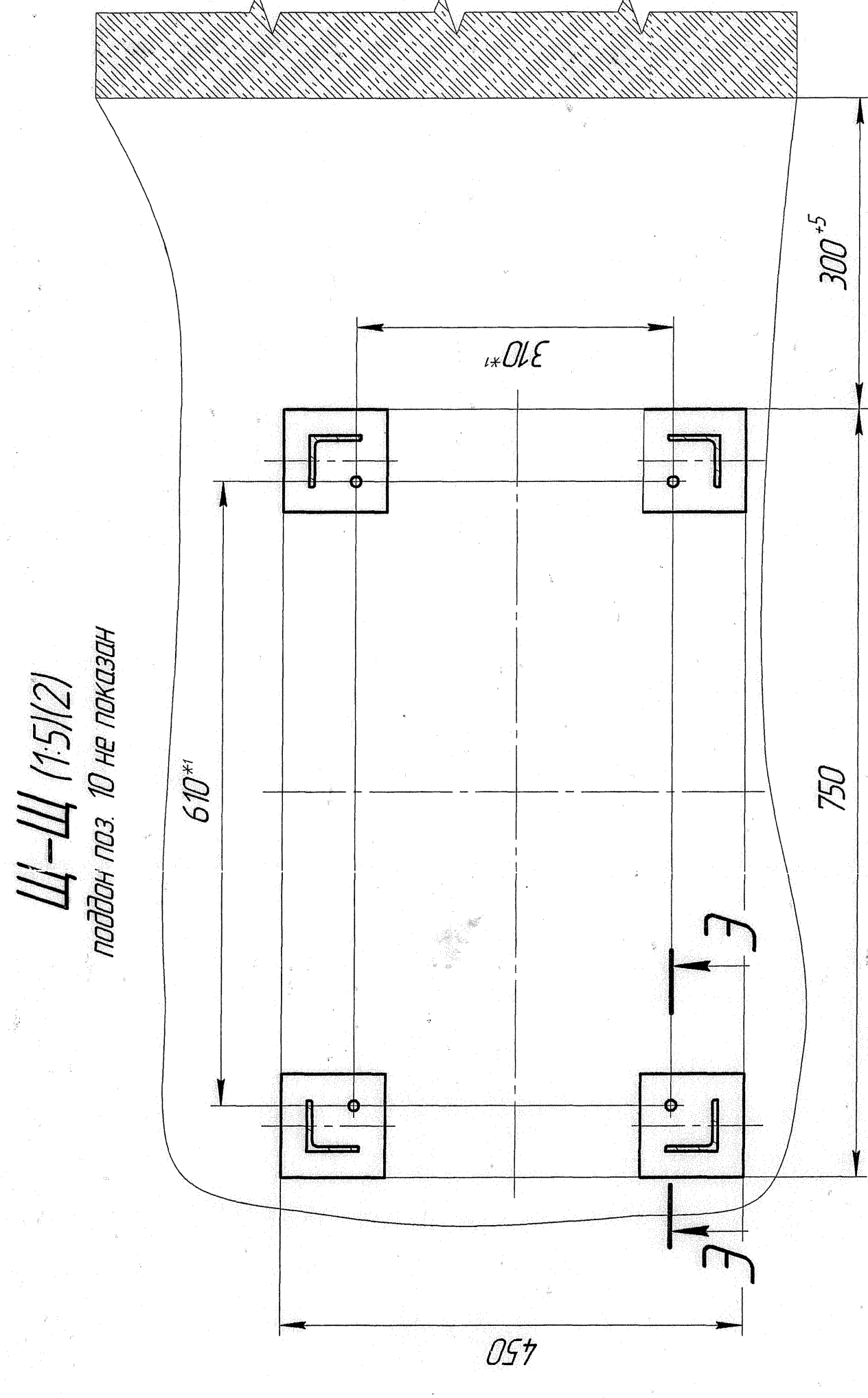
Формат	Зона	Поз.	Обозначение	Наименование	кол.	Примечание
А4		18	ФП.47.271.003	Пластина	2	
Б4		19	ФП.47.271.004	Труба		
				Труба 38х3 ГОСТ 8734-75		
				В 20 ГОСТ 8733-87		См.п. 11
				L = 690h14	2	1,8 кг
Б4		20	ФП.47.271.005	Стойка		
				Швеллер 10У ГОСТ 8240-97		
				Ст3пс3 ГОСТ 55-2005		См.п. 11
				L = 285 h14	2	2,5 кг
Б4		21	ФП.47.271.006	Стяжка		
				Швеллер 10У ГОСТ 8240-97		
				Ст3пс3 ГОСТ 55-2005		См.п. 11
				L = 330 h14	1	2,8 кг
Б4		22	ФП.47.271.007	Кронштейн		
				Швеллер 8У ГОСТ 8240-97		
				Ст3пс3 ГОСТ 55-2005		См.п. 11
				L = 550 h14	1	3,9 кг
А4		23	ФП.47.271.008	Ушко	2	
				Стандартные изделия		
		26		MUNGO стальной болт (MSD)		
				№ 1451007 L=70	4	
		27		Болт М6-8g x 16.56.016		
				ГОСТ 7798-70	2	
		28		Болт М12-8g x 38.56.016		
				ГОСТ 7805-70	4	
		29		Гайка М6-7H.5.016		
				ГОСТ 5915-70	2	
Инв. № подл.	1458					
Подп. и дата	14.08					
Взам. инв. №						
Инв. № докл.						
Подп. и дата						
Изм.	Лист	№ докум.	Подп.	Дата	ФП.47.271.000	
					Лист	
					2	

Копировал

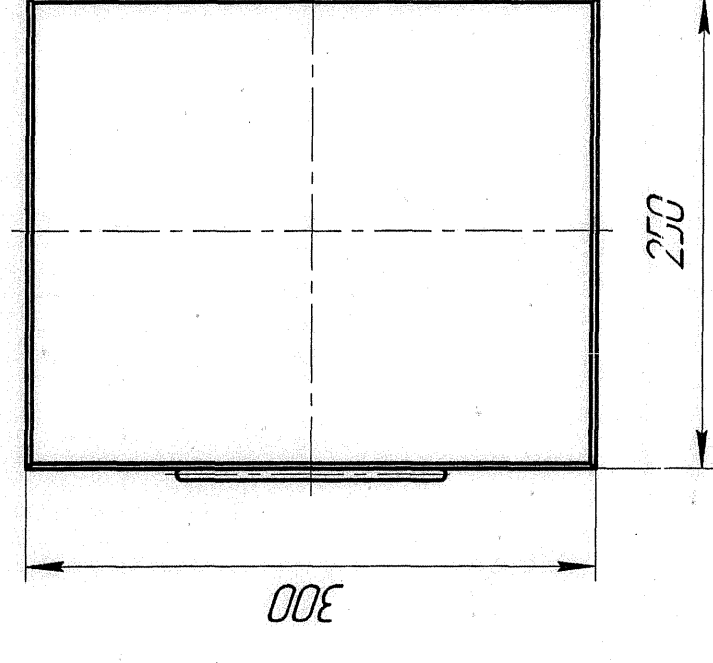
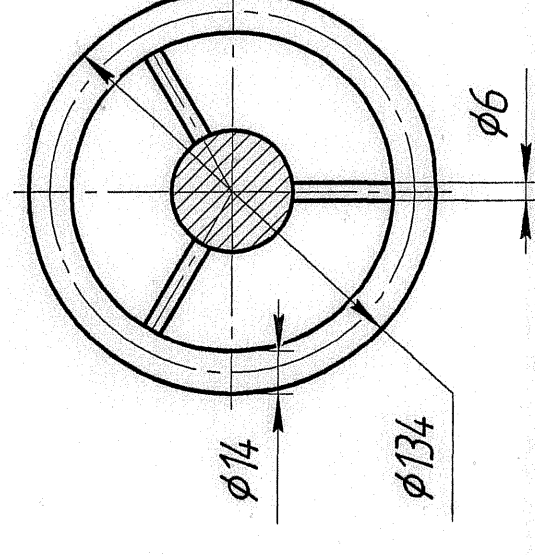
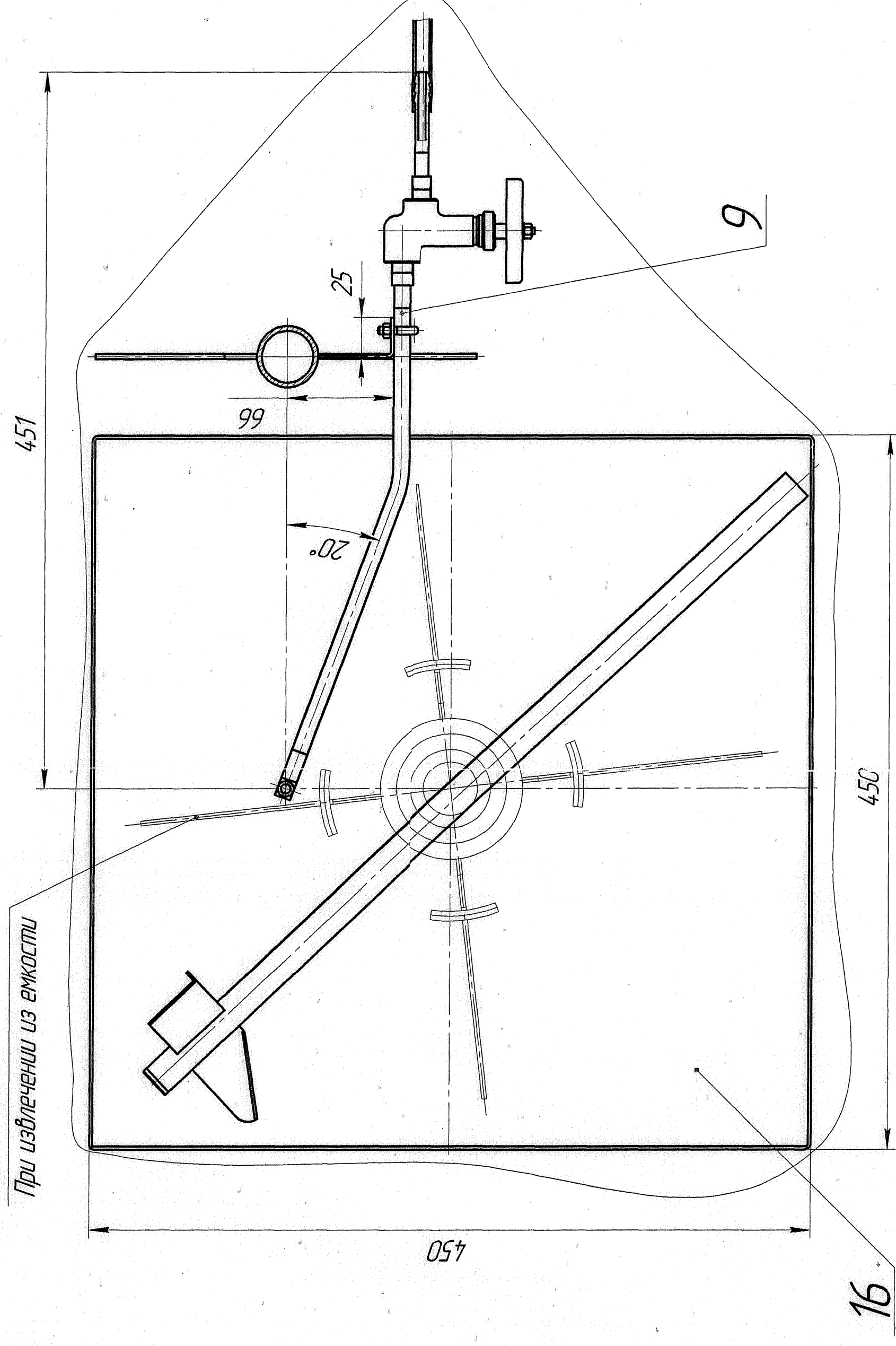
Формат А4

Формат	Зона	Поз.	Обозначение	Наименование	Кол.	Примечание
		30		Гайка М10-7Н.5.016		
				ГОСТ 5915-70	2	
		31		Гайка М12-7Н.5.016		
				ГОСТ 5915-70	4	
		32		Шайба 12 65Г 016 ГОСТ 6402-70	4	
		33		Шайба А 12.02.Ст.3.016		
				ГОСТ 11371-78	4	
		34		Шпилька приварная		
				1 М10-8g×30.46.016 ОСТ 95 91-81	2	
				Прочие изделия		
		37		Динамометрический ключ		
				предельного типа DREMOMETR		
				тип 8554-01, $M_{кр} = 6-30$ Нм	1	см. примечание
		38		Установка для очистки и		
				гидравлического испытания		
				малолитражных баллонов		из наличия
				типа С2	1	заказчика
				Материалы		
		41		Рукав В(III)-6,3-20-31-У		
				ГОСТ 18698-79	2	м
		42		Трубка медицинская		
				поливинилхлоридная		
				ПМ-1/42 10,0×15 ТУ 64-2-286-79	2	м
Инв. № подл.	Подп. и дата	Взам. инв. №	Инв. № дубл.	Подп. и дата	ФП.47.271.000	
1458	20.08					
Изм.	Лист	№ докум.	Подп.	Дата	Лист	
					3	

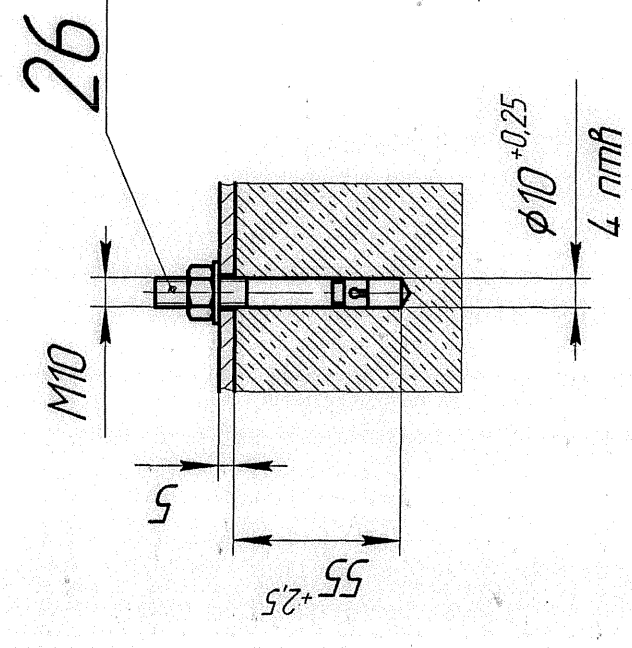
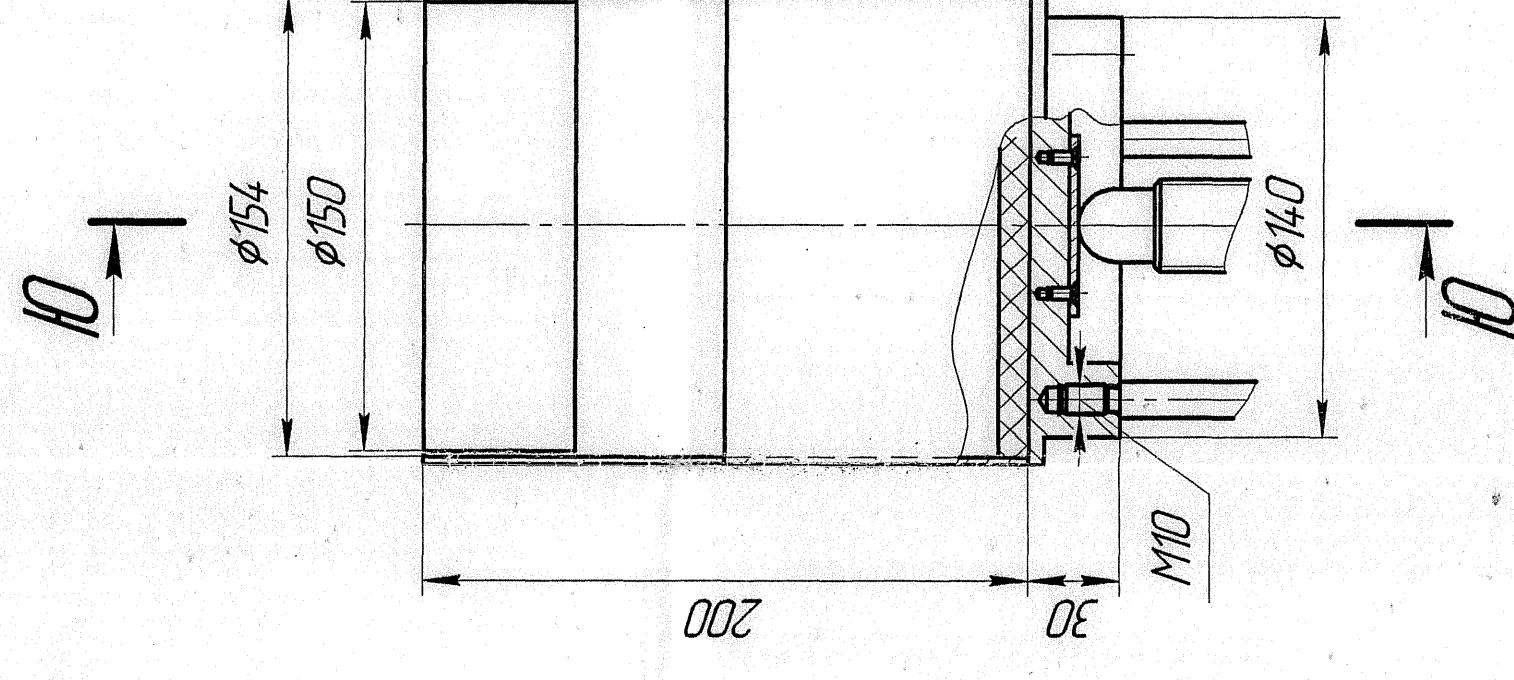
Инд. № подл.	Подп. и дата	Взам. инд. №	Инд. № дубл.	Подп. и дата
1458	<i>С.С.С.</i>			
<div style="text-align: right; font-size: 24px; font-weight: bold;">ФП.47.271.000</div>				
Изм.	Лист	№ докум.	Подп.	Дата



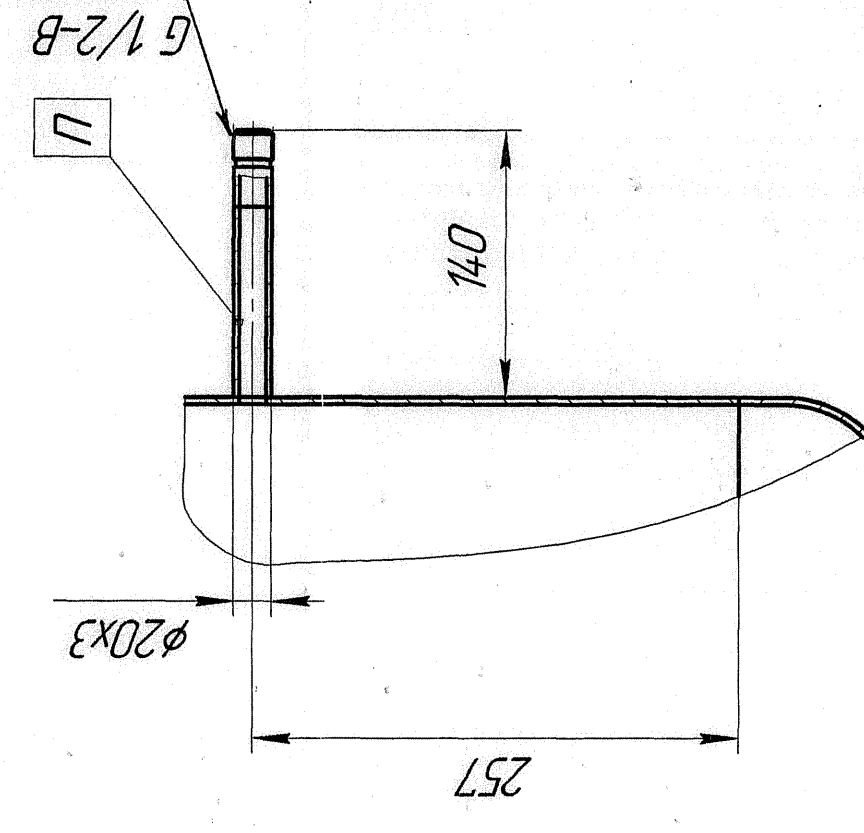
A(1:4)/21

 $K-K(1:2,5)$  $\phi - \phi \quad (1:2,5/12)$ 

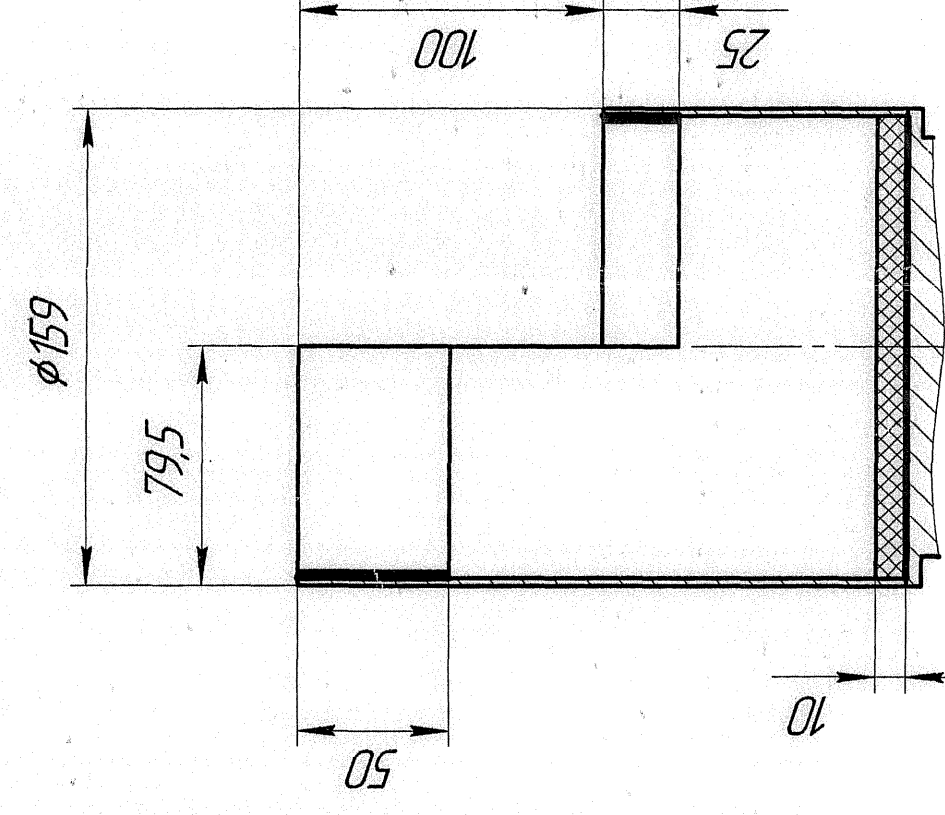
E-E(1:2,5)


$$\Gamma(1; 2, 5) / (2)$$


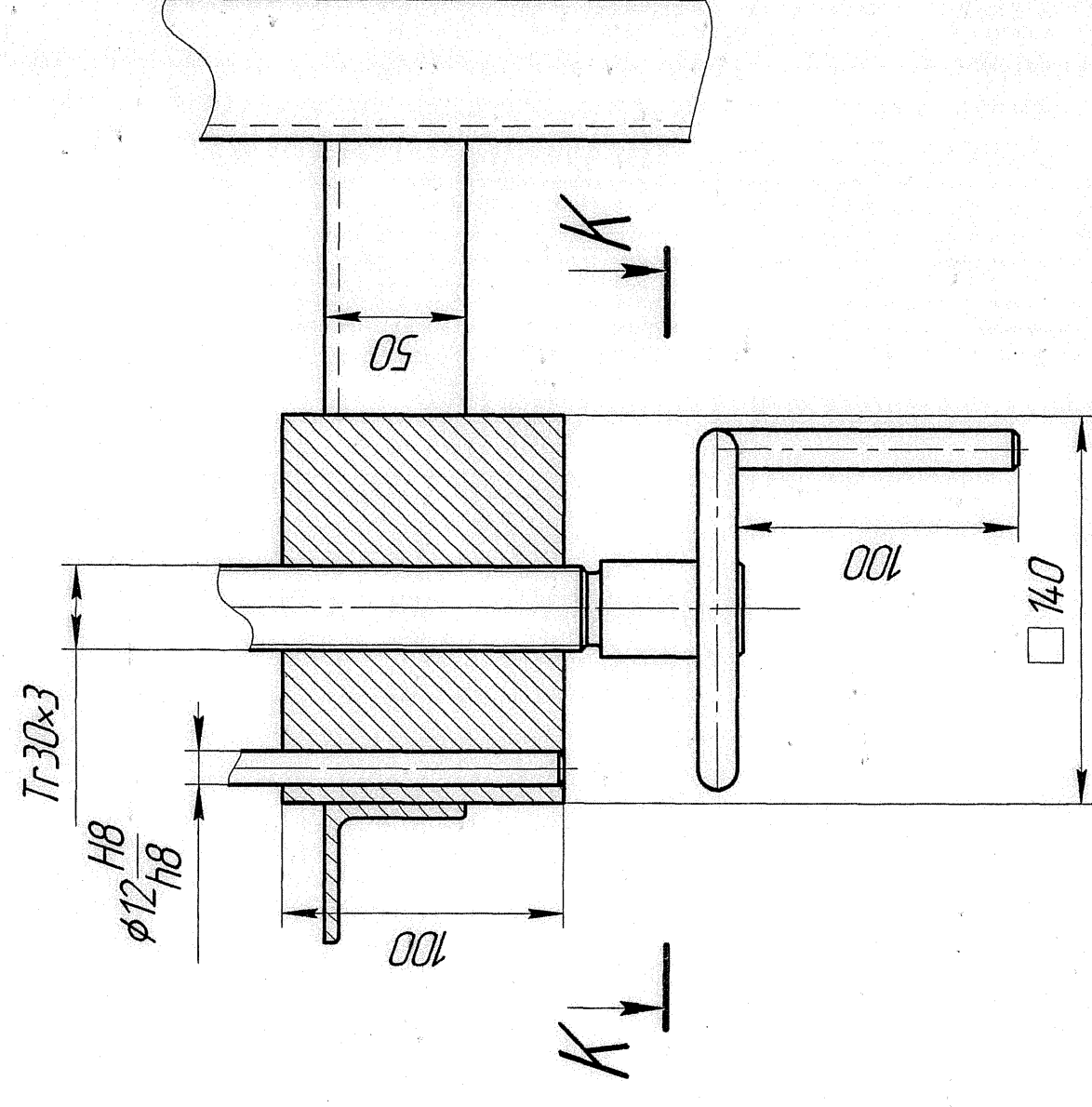
5-5 1:40 (2)



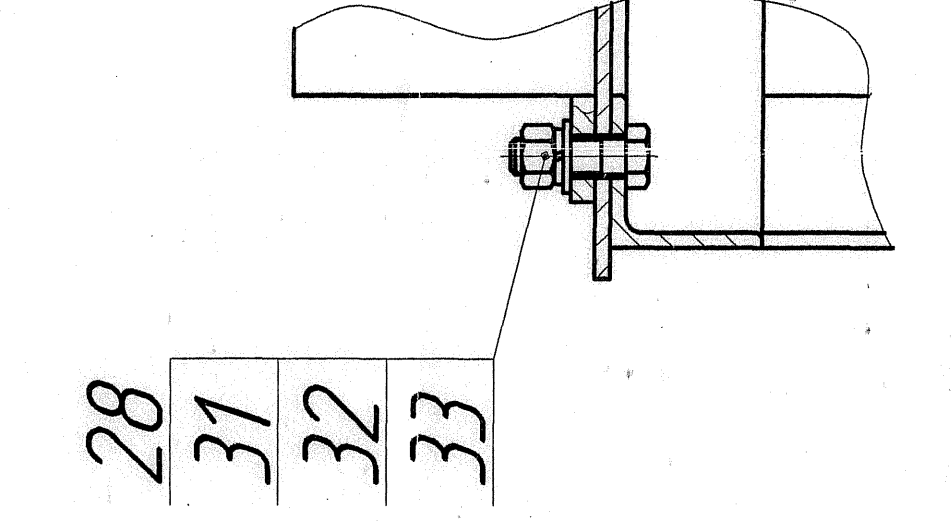
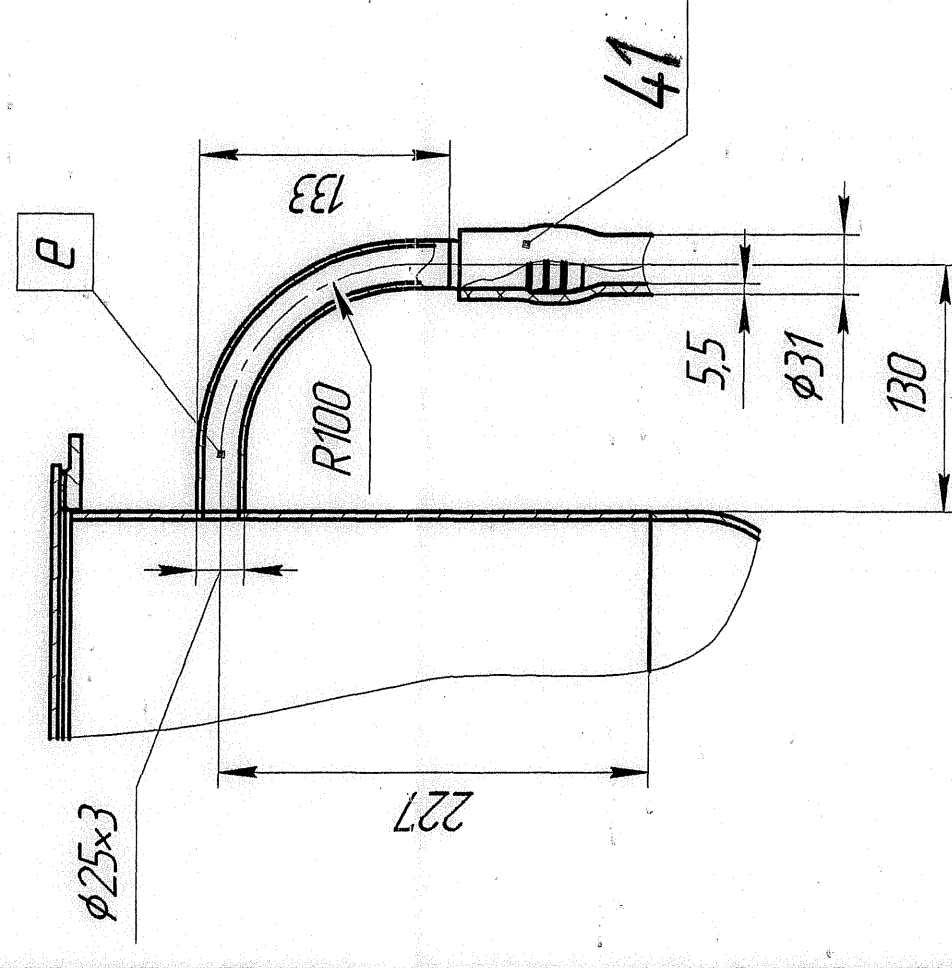
10-10 (1:25)



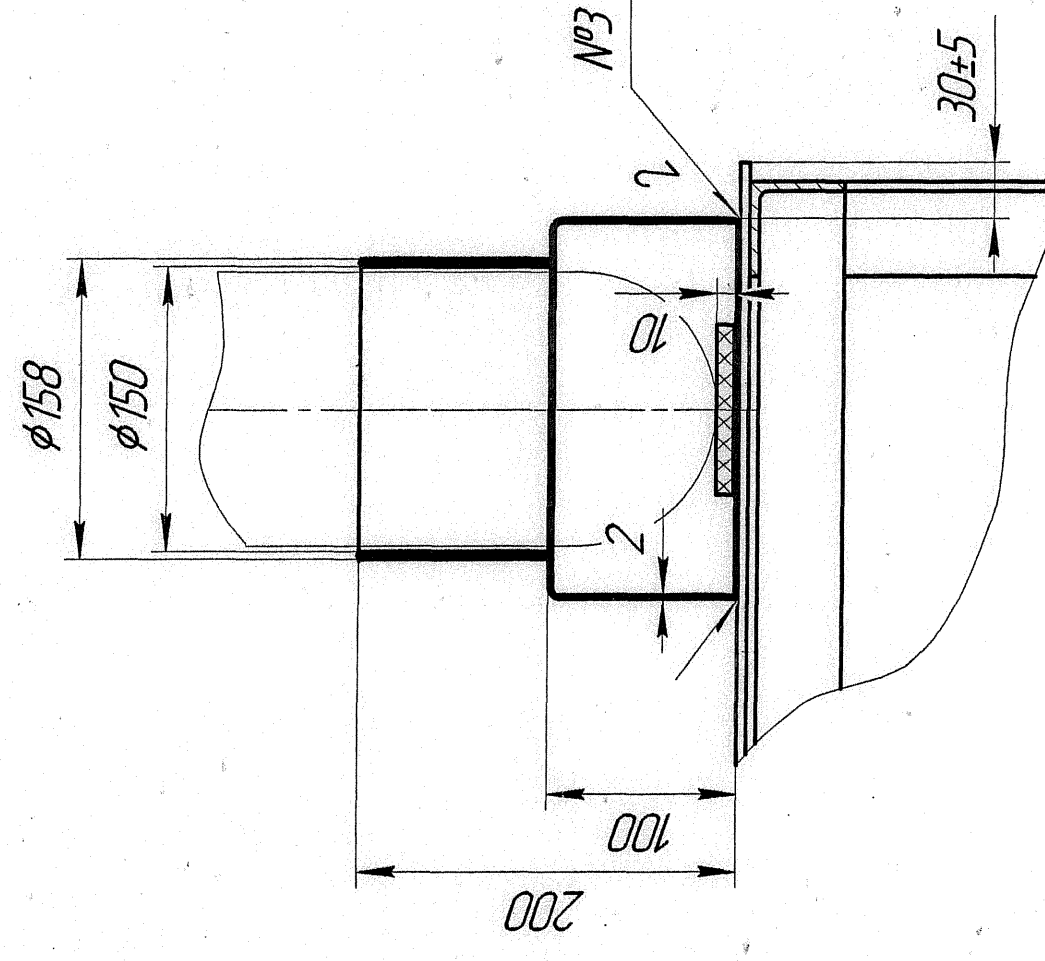
11-11 (1:25)



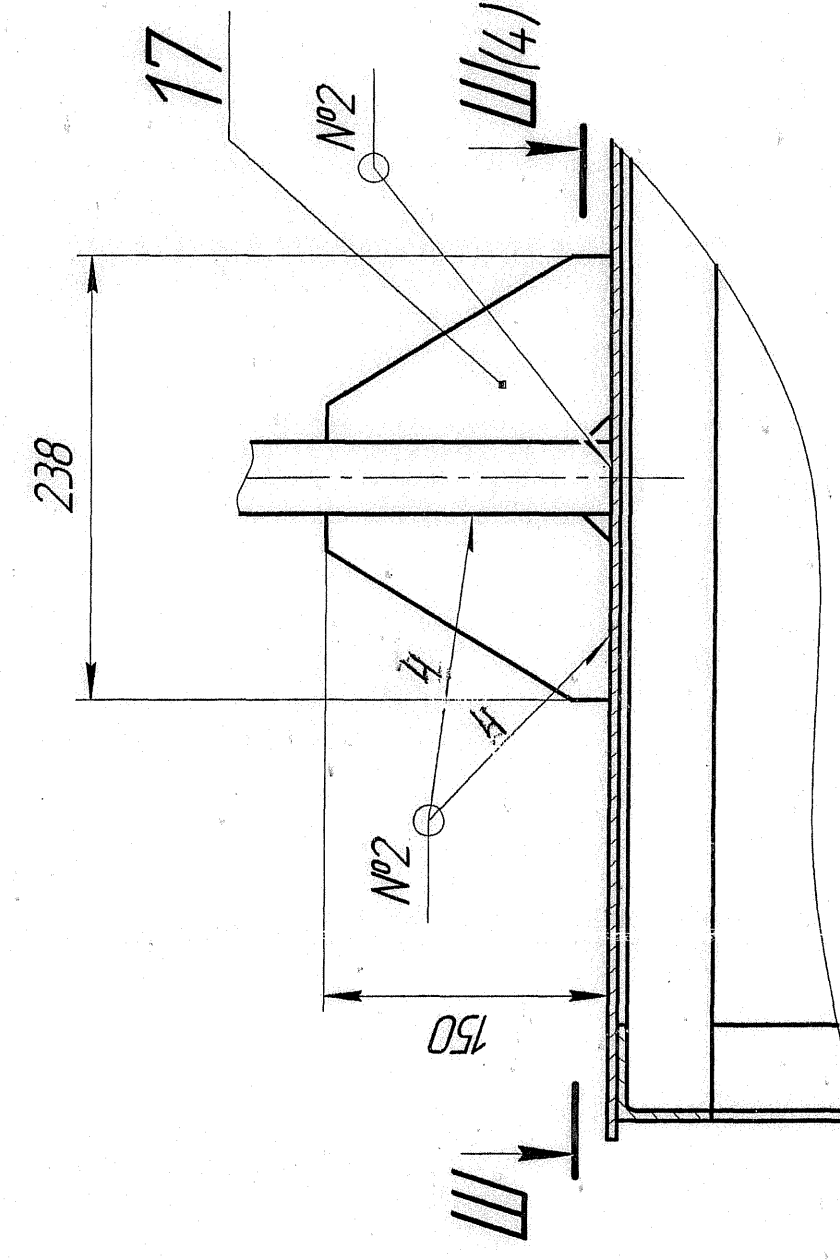
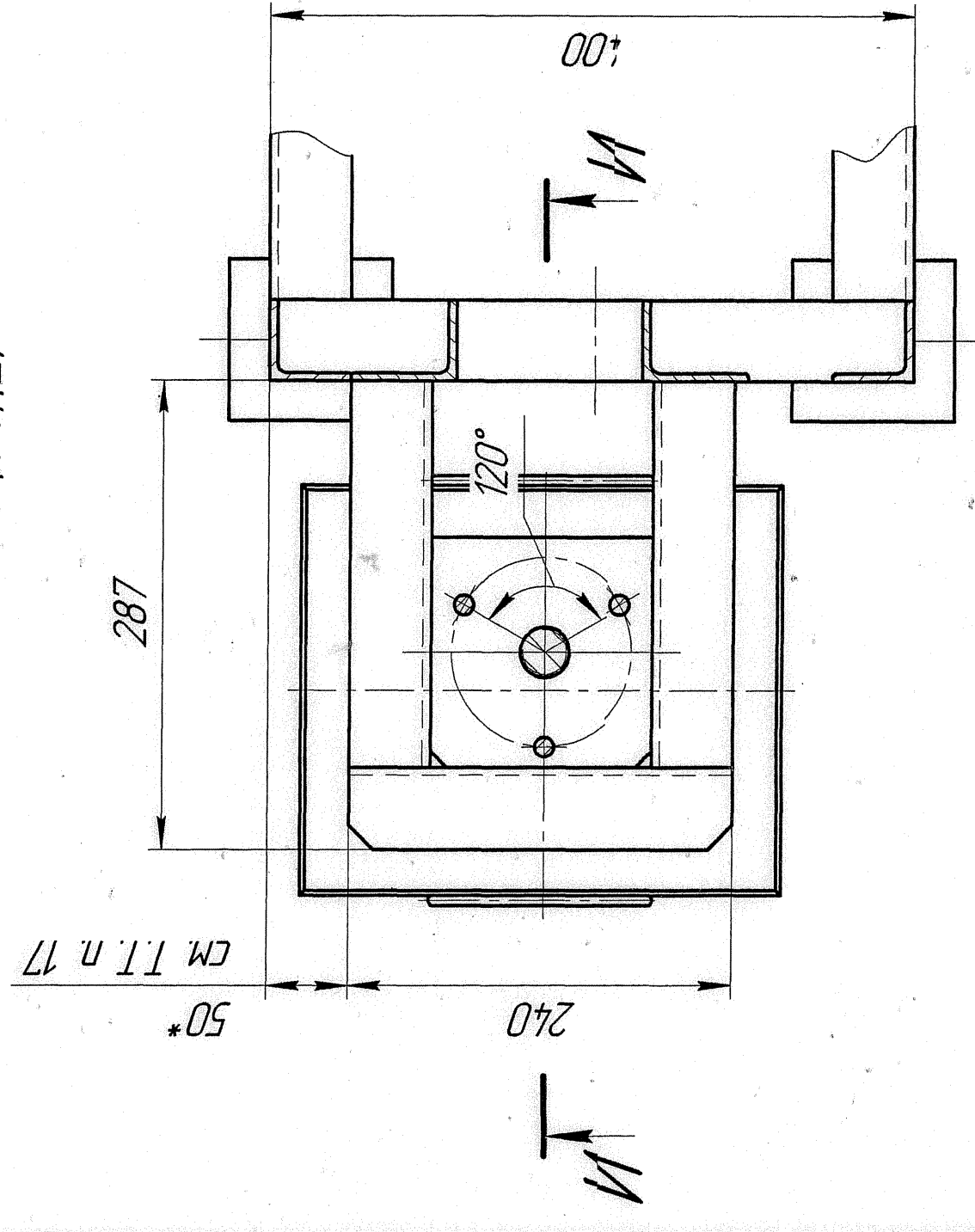
[-[1:25/11


$$T - T \quad (1:4) \circ (1)$$


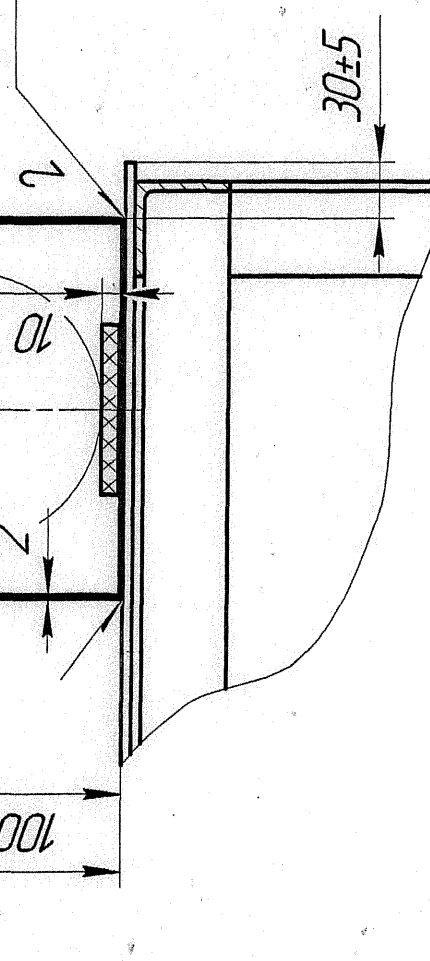
11-11 17:41/2



4-4 (7:4:1) 2


$$M-M^{(1:4)/2}$$


№3



A₁-A₁ (1:5)/(2)

тыски поз. 11 не показаны

B₁-B₁ (1:2,5)

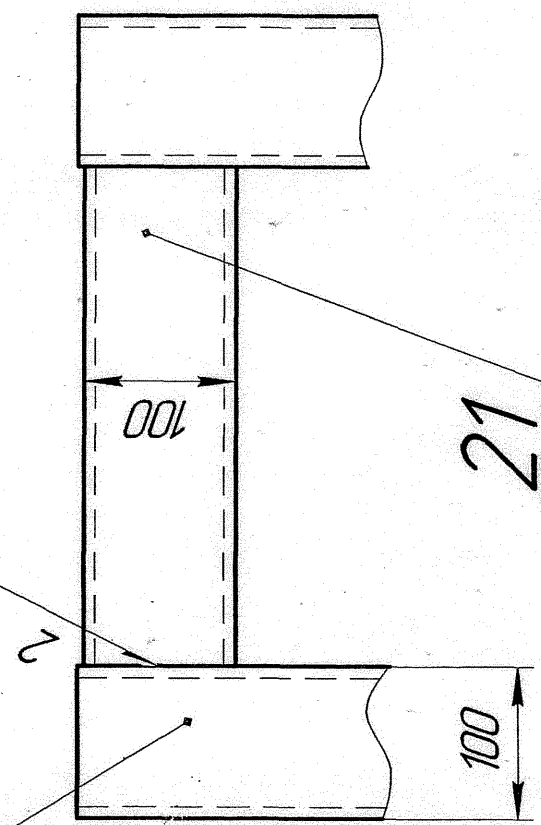
H-H (1:2,5)/(1)

подставка поз. 1 не показана

20

№8 \varnothing \sqrt{Ra} 12,5

2,5^{+0,5}
См.л. 9



27
29

Ж (1:5)/(1)

2

180⁺¹

№6

2

35

№5

25

№6

7⁺¹

№6

2

180⁺¹

№6

2

180⁺¹

№6

2

180⁺¹

№6

2

180⁺¹

№6

2

180⁺¹

№6

2

180⁺¹

№6

2

180⁺¹